

## Metalizačné zariadenie Arc701 (16)-CL

Táto špecifikácia zahŕňa rad nedávno vylepšených zdrojov. Do radu bola pridaná celá škála vylepšených produktov na základe osvedčeného dizajnu a najnovších technológií.

- digitálne merače sú súčasťou zariadenia
- je nainštalovaná najnovšia verzia PLC, ktorá zaisťuje dlhodobú kontrolu a podporu
- obsahuje nové tlakové spínače vzduchu
- obsahuje nové regulátory tlaku vzduchu, ktoré zaisťujú dlhodobú kontrolu a podporu
- ističe MCB sú namontované na napájací zdroj ako dodatočná ochrana



Zariadenie Arc701-CL je jedinečnou kombináciou praktickosti a inovácie. Spája osvedčený výkon pištole Arc700 a najnovšej technológie. Napríklad zdroj 700A stále ponúka vysokú rýchlosť nástreku ideálne na veľké plochy, súčasne je ale kombinovaný s možnosťou ovládania sily prúdu. To umožňuje operátorovi nastaviť prúd striekania nezávisle na type drôtu pred zahájením práce. Zároveň je tak možné jednoduchšie nastavenie a ochrana systému pred prepätím. Ovládanie je riadené jednoduchým PLC, ktoré zaisťuje zvýšenú spoľahlivosť, pretože je potrebných menej súčiastok.

Zdroj S700(16)PLC je vybavený utesnenou elektronikou pre vynikajúcu spoľahlivosť v najnáročnejších prostrediach. Všetky nové digitálne merače ponúkajú obrazové aj číselné displeje. Majú vysoký kontrast a sú dobre viditeľné vo svetlých aj v tmavých podmienkach aj cez tieňované prieszory. Zdroj má riadenie prúdu v uzatvorenej slučke, ktorá umožňuje operátorovi nastaviť zvolený prúd nástreku pred zahájením. Zdroj je riadený robustnou priemyselnou štandardnou PLC jednotkou, čo dramaticky znižuje množstvo komponentov a zvyšuje spoľahlivosť. Konštrukcia taktiež umožňuje viac možností na podávanie drôtu. Pri jednej možnosti je napríklad jednotka namontovaná na zdroj energie. Medzi ďalšie možnosti patrí upevnenie lanovej pohonnej jednotky na podlahu alebo na vozík.

Pohonná jednotka je veľmi robustná a zaisťuje najvyššiu spoľahlivosť aj v najnáročnejších podmienkach. Ľahká ručná pištoľ obsahuje osvedčenú metalizačnú technológiu, vrátane jedinečnej hlavy s konštantnou geometriou (CG). Tým je zaisťovaná plynulá a stála kvalita striekania a minimálne prestoje pri výmene spotrebného materiálu.

Rôzne možnosti konštrukcie, vrátane pojazdného vozíku, umožňujú umiestnenie zdroja napájania až do vzdialenosti 25 m od striekacej pištole. Alternatívne môže byť pohonná jednotka úhľadne namontovaná na zdroj energie.

**Bezpečnosť:** Uvedené zariadenie bude produkovať zvýšenú úroveň hluku, ultrafialové svetlo a prach, ktorý bude vyžadovať, aby tí, ktorí zariadenie používajú prijali bezpečnostné opatrenia. Je taktiež potrebné dobre zvážiť umiestnenie tohto zariadenia. Je zodpovednosťou užívateľa zaisťovať, aby boli prijaté všetky potrebné opatrenia na zaisťovanie bezpečnej prevádzky v súlade s miestnymi požiadavkami.

### Metalizačná pištoľ

Obj. č.	Popis
ARC700-PISTL	Metalizačná pištoľ pre oblúkové zariadenie na 3,17 mm drôty
ARC700-PL2.3	Metalizačná pištoľ pre oblúkové zariadenie na 2,3 mm drôty

### Podrobná špecifikácia

- štandardná veľkosť drôtu 1,6 mm, 2,0 mm a 2,3 mm
- ľahký prístup k tryskám, je možné ich vymeniť bez toho, aby sa demontovala celá striekacia hlava
- systém dlhých kontaktných trubíc a trysiek vďaka optimalizovanému odvodu tepla zaisťuje vyššiu kvalitu a spoľahlivosť povlaku
- koncentrátor vzduchu pre jemnejší nástrek a chladenie kontaktných trysiek
- uzatvorený oblúk pre lepšie podmienky a účinnosť nástreku



Popis	Charakteristika
Max. prúd	700 A
Hmotnosť	1,95 kg
Hmotnosť – pri držaní vo výške 1,2 m	6,3 kg - vrátane káblov a trubíc
Šírka	102 mm
Dĺžka	229 mm
Výška	203 mm

### Údaje o bežnom výkone

Materiál	Priemer drôtu	Prietok (kg/hod)	Pokrytie m <sup>2</sup> /kg/100 μm
Metalizačný drôt 02E zinok	2,3 mm (600 A)	62	0,82
	3,17 mm (700 A)	72	
Metalizačný drôt 01E/17E/25E/28E hliník a zliatiny	2,3 mm (700 A)	21	2,88
	3,17 mm (700 A)		
Metalizačný drôt 21E zinok/hliník 85/15	2,3 mm (500 A)	44	1,00
	3,17 mm (700 A)	62	

### Balenie prepojavacích káblov

Obj. č.	Popis
SUP701E(16)-**M	balenie prepojavacích káblov pre elektrický pohon oblúkového zariadenia ARC701, S700(16)
SUP701E(16)-**M23	balenie prepojavacích káblov pre elektrický pohon oblúkového zariadenia ARC701, S700(16)
SUP-EXT(16)**H	balenie predlžovacích káblov pre elektrický pohon oblúkového zariadenia
SUP-AC-EXT(16)**H	balenie predlžovacích káblov pre elektrický pohon oblúkového zariadenia



Káble prepájajú zdroj alebo vozík s pištoľou. Balenie obsahuje prúdové a ovládacie káble, vzduchové hadice a vedenie drôtov v dĺžke vhodnej pre konkrétny systém.

- robustné 5 m, 10 m a 20 m hadice
- prúdové káble s bajonetom a vzduchové hadice s rýchlospojками
- priemyselné prípojky sú štandardom
- ľahké, vzduchom chladené vodiče uľahčujúce prácu obsluhu

### Zdroj

Obj. č.	Popis
S700(16)-PLC	Zdroj s ovládaním uzatvoreného obvodu
S700FV(16)-PLC	Zdroj s ovládaním uzatvoreného obvodu (200/220 V)
S700(16)-PLC-ACD	Zdroj s ovládaním uzatvoreného obvodu pre jednotku AC
S700FV(16)-PLC-ACD	Zdroj s ovládaním uzatvoreného obvodu pre jednotku AC
PLC-E/STOP-K	Súprava na diaľkové ovládanie E-Stop pre zdroje PLC

- nepretržitá prevádzka 700 A (strieda signálu 100 %)
- robustné kolieska a rukoväť ponúka ľahkú mobilitu na pracovisku aj v dielne
- prachu odolný tlačidlový spínač na ovládanie prúdu
- automatické spustenie ventilátoru šetrí energiu a znižuje hlučnosť pri prestávkach v striekaní
- PLC ovládanie pre lepšiu spoľahlivosť a jednoduchšiu údržbu/diagnostiku nedostatkov
- utesnený elektrický ovládací obvod zabraňuje vzniku prachu a zvyšuje tak spoľahlivosť
- navrhnuté špeciálne na striekanie elektrickým oblúkom
- signalizácia závad pomocou LED a Ethernetu
- indikácia uzatvoreného / otvoreného obvodu pomocou LED kontroliek
- ovládanie uzatvoreného obvodu - ľahké prepínanie / spoľahlivá rýchlosť nástreku / nadprúdová ochrana
- robustné priemyselné prípojky ako súčasť štandardnej dodávky všetkých ovládacích káblov
- mechanické zaistenie prívodného vzduchu
- uzamykateľné regulátory tlaku vzduchu
- digitálne spínače tlaku vzduchu s displejom pre jednoduché nastavenie a diagnostiku
- tepelné spínače na usmerňovačoch
- väčší chladič pre lepší odvod tepla
- ľahký prístup k panelom zdroja a vonkajším poistkám na skrátenie priemernej doby, keď prístroj vykazuje chybovosť (MTTR). Terminály odolné proti otrasom minimalizujú riziko uvoľnenia ovládacích konektorov
- ovládací spínač výstupného napätia
- k dispozícii prívodné káble 220 V/380 V/415 V (pevne zapojené)
- súprava na diaľkové ovládanie E-Stop umožňuje spustiť / vypnúť zdroj vzdialene pomocou závesu alebo automatizovaného obvodu ovládacieho rozhrania E-Stop. Je vybavená zásuvkou, do ktorej je možné zapojiť podľa potreby kábel



### Špecifikácia S700(16)-PLC

Popis	Charakteristika
Požiadavky na príkon	380/415/460 V, 50 – 60 Hz, 3fázový
Požadované poistky	55 A pri 415 V
Max. spotreba energie	28 kVA pri (32 V / 700 A)
Strieda	0–700 A pri striede signálu 100 %
Výstupné napätie	0 – 50 V (nom.) prepínanie medzi vysokým/nízkym & 1 – 5
Požiadavky na vzduch	1,5 m <sup>3</sup> /min pri 6 bar
Hmotnosť	282 Kg
Rozmery (Š x D x V)	665 mm x 900 mm x 913 mm

### Jednotka pohonu drátu

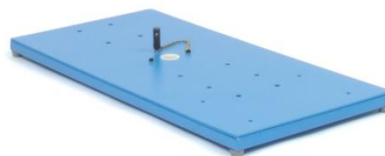
Obj. č.	Popis
ARC701EDRA32	Arcspray701 so systémom „push “ 3,17mm a 3 mm
ARC701EDRA23	Arcspray701 so systémom „push 2,3 mm
ARC701ACEDRA32	Arcspray701 so systémom „push “ 3,17 mm a 3 mm
ARC701ACEDRA23	Arcspray701 so systémom „push 2,3 mm

- nový vylepšený systém pohonu pre lepšiu spoľahlivosť drôtového pohonu
- elektrický rovnakosmerný hnací motor, riadený tyristorom, pre hladký posuv drôtu
- elektrický striedavý pohon riadený tyristorom, pre hladký posuv drôtu
- jednoduché nakladanie a vykladanie drôtu pomocou spojok „Quick Fit“
- jednoduchý dizajn pre ľahkú údržbu
- ľahko nastaviteľné napínaky drôtu pre stály posuv rôznych veľkostí a materiálu drôtov
- hnacie valčeky rôznych veľkostí pre materiály 2,3 a 3,17 mm



### Navíjanie drôtu zo sudu

Obj. č.	Popis
21252	Dávkovací kužeľ so súpravou nastaviteľnej navíjacej kladky
7144	Trubka z PTFE
6274/5	Svorky 1/2"
2006-DSP	Podstavec pod navíjač



### Dvojfázový podávač

Obj. č.	Popis
2006-2T	Dvojfázový podávač
5006A	Narovnávač drôtu



### Navíjač drôtu MIG

Obj. č.	Popis
2006-MIG	Navíjač drôtu MIG



### Vozík bez pohonu

Obj. č.	Popis
2006-NPET	Vozík bez pohonu



### Vozík s pohonom

Obj. č.	Popis
2006-PETH	Vozík s pohonom

Vozík umožňuje premiestňovať riadiacu jednotku a navíjanie drôtu po pracovisku nezávisle na zdroji. Vozík má nové kompaktné prevedenie a dajú sa doňho schovať prepojujacie káble, aby do nich nevnikol prach.





### Dialkové ovládanie

Obj. č.	Popis
PLC-REMOTE	Zásuvka a kábel na diaľkové ovládanie zdroja PLC s hartingovými konektormi
PLC-REMOTE-K	Zásuvka a kábel na diaľkové ovládanie zdroja PLC + súprava E-Stop
PLC-PENDANT	Záves na diaľkové ovládanie zdroja PLC s hartingovými konektormi
PLC-PENDANT-K	Záves na diaľkové ovládanie zdroja PLC + súprava E-Stop

- Súprava diaľkového ovládania sa skladá z 10 m káblu a zásuvky už zapojenej do zdroja. Druhý, voľný koniec sa môže zapojiť k automatizovanému/robotickému systému zákazníka apod.
- Súprava so závesmi sa skladá zo závesu na diaľkové ovládanie na spustenie/vypnutie systému a bezpečnostného tlačidla E-Stop.
- Umožňuje ovládať systém vzdialene, ak je pištoľ namontovaná k robotovi alebo k manipulátoru.
- Pripojenie do príslušnej zásuvky na zadnej strane zdroja. V prípade diaľkového ovládanie nie je možné pištoľ ovládať tlačidlami umiestnenými priamo na nej, jie je teda nutné odpájať ovládací kábel od zdroja



<https://www.gamin.sk/metalizacne-zariadenie-arc701-16CL/>