

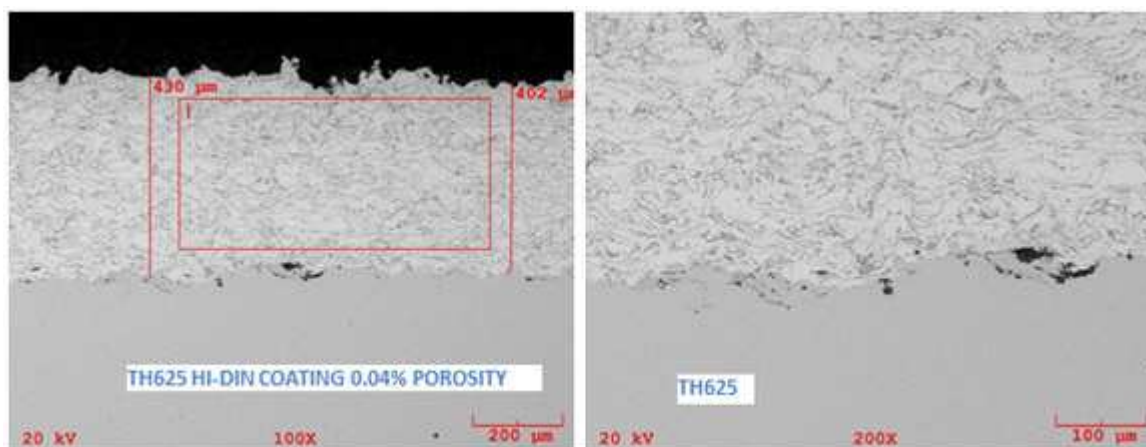
AVD 456 HD

Jedinečné zariadenie, ktoré je schopné striekať technologické nástreky pre veľkú škálu aplikácií s ideálnou porozitou od 0,04%.



Príklady použitia

Doplňovanie materiálu pri opotrebovaných súčiastiach a s možným následným presným obrobením, architektonické nástreky, protisklzové nástreky, ochranné nástreky proti abrázii, ako tepelná bariéra apod.



Technická špecifikácia

Napájanie	trojfázové, 60 Hz, konvenčné 450 A
Podávač s 6 valcovým systémom pohonu	25 kg
Kombinované vedenie so špeciálnou striekacou hlaviceou Jet Force s kruhovým lúčom	3,75 m medzi podávačom a pištoľou
Silové a riadiace káble	15 m
Drôty	všetky vodivé drôty 1/8" (3,2 mm); 3/32" (2,3 mm), 1/16" (1,6 mm)
Požiadavky na vzduch	5,5 – 7 bar (80 – 100 PSI) pri 70 CFM, prírodné vedenie s min. priemerom 1/2"

Voliteľné príslušenstvo

- bezpečnostný kryt spomaľujúci horenie
- uhlová tryska
- tlačidlo on / off
- zásobník drôtu na bubon s drôtom
- výmenník pre rôzne veľkosti drôtu

Metalizačné systémy Termion AVD využívajú najnovšie technológie automatického riadenia napätia, čím dochádza ku kontrole rýchlosti motoru a udržaniu dokonalej vzdialenosti drôtov v elektrickom oblúku. Táto nová metóda kontroly podávača drôtu kontroluje rýchlosť posuvu drôtu a umožňuje hladký štart pri každom stlačení spúšte.

Vedenie drôtu s utesnenými ložiskami zabraňuje treniu a narovnáva drôt. Narovnávače drôtu môžu byť jednoducho nastavené podľa hrúbky používaného drôtu. Tlak každého narovnávača je automaticky nastavený podľa veľkosti a typu drôtu. Tento systém umožňuje stále a bezproblémové podávanie akéhokoľvek typu drôtu.

Prívodné káble do pištole – tzv. kombinované vedenie – sú viacúčelové a privádzajú okrem drôtu aj vzduch, spoločne so samostatnou vzduchovou hadicou a káblom spúšte. To všetko ústi do veľmi flexibilnej a odolnej hlavy, resp. striekacej pištole, ktorá vytvára pravidelnú a širokú vzorku nástreku.

Thermion AVD 456 sa väčšinou používa pre nástreky s vysokou hustotou. Umožňuje používať všetky typy vodivých drôtov od 1,6 mm (1/16") do 3,2 mm (1/8"). Použitie väčšej veľkosti drôtu je veľmi produktívne pri aplikáciách väčších hrúbok povlaku, napr. pri antiabrazívnych nástrekoch, nástrekoch pre ochranu pred chemickou koróziou atď. s použitím zinku, hliníka alebo Zn85Al15. Používa sa tiež na meď a bronz pri architektonických nástrekoch.

Prednosti

- prívodný otvor je prepojený so zdrojom Miller Deltaweld 602
- vozík je vyrobený pre prácu v ťažkých priemyselných podmienkach
- striekacia pištoľ s 13" (450 cm) vedením produkuje veľmi kvalitný nástrek
- technológia riadenia napätia

Požiadavky

- vzduch: 5,5 – 7 bar (80 – 100 PSI) pri 70 CFM, prívodné vedenie s min. priemerom 1/2"
- napájanie: trojfázové, 60 Hz, konvenčný 450 A
- drôty: všetky vodivé drôty 1/8" (3,2 mm); 3/32" (2,3 mm), 1/16" (1,6 mm)

Charakteristika

Prvky vedenia drôtu: Tieto prvky poskytujú vysoko výkonné vedenie drôtu bez prekĺzavania s vysokým točivým momentom a vysokou teplotnou odolnosťou. Tieto prvky sú z takmer nezničiteľného materiálu s veľmi nízkou hmotnosťou. Valce sa sami prispôbia priemeru drôtu a sú odolné voči nerovnostiam na drôte, ako napríklad slučkám alebo odlišnostiam v priemere. Tento jedinečný vyrovnávací systém ponúka prvky, ktoré nie sú dostupné pri iných modeloch a zaisťuje optimálny výkon podávania drôtu. Niektoré drôty sa nedajú narovnať pomocou bežných techník vďaka ich nejednotnému smeru ohybu. Štyri valce systému AVD vytvárajú drôt a narovnávajú ho, čím dochádza k eliminácii nesúladu medzi dĺžkou týchto drôtov v striekacej hlave. Iba dve nastavenia valcov umožňujú použitie drôtov s priemerom 1,6 mm (1/16"), 2 mm a 2,4 mm (3/32").

Kontrolná jednotka: Táto jednotka riadi všetky striekacie funkcie. Elektronické riadenie bolo miniaturizované tak, že sa vošlo do podávacej jednotky, čím došlo k eliminácii potreby elektrického puzdra. Pripojenie pomocou zástrčky umožňuje rýchly prístup v prípade poruchy a nutnosti opravy.

Kontrola stabilizácie oblúka a skracovanie oblúka: Tieto funkcie sú hlavnými prvkami umožňujúcimi nástrek drôtu pri nízkom elektrickom prúde. Eliminujú skratovanie oblúka v priebehu práce, pritavenie drôtu ku koncovke trysky, prehriatie systému a opotrebovanie trysky v dôsledku elektrochemických procesov.

Automatický štart bez nutnosti zastrihnutia drôtu: Po stlačení spúšte striekacej pištole dôjde k spätnému zasunutiu drôtu, čím dôjde k vzniku oblúka. Ak nedôjde k vytvoreniu správneho oblúka a dôjde k skratu oblúka, systém automaticky opakuje predchádzajúci postup.

Automatický nástrek: Tento systém umožňuje automatizované použitie. Je možné nastaviť určitú rýchlosť nástreku z širokej škály rýchlostí pri použití drôtu s rovnakým priemerom.

Striekacia hlavica: Striekacia hlavica je vyrobená z odolného polyuretánu s nízkou hmotnosťou, ktorý je odolný voči vysokým teplotám. Hlavica môže byť obsluhovaná ručne alebo pripevnená k stroju pre automatický nástrek.

Spoje vo vedení drôtu: Systém bol navrhnutý tak, aby minimalizoval elektrické spoje, ktoré sú vždy problémom pre elektrické obvody vyskytujúce sa v systéme.

Držadlo a spúšť: Kombinácia držadla a spúšte bola vyvinutá pre odstránenie porúch spôsobených prachom a pre zaistenie bezpečnosti obsluhy. Spínač s dvojitým kontaktom poskytuje zabezpečenie a vypnutie pri akejkoľvek strate kontroly nad hlavicom. Ergonomický tvar spúšte a držadla umožňuje oporu pre celú dlaň a všetky prsty tak, že ani po dlhom používaní systému nedochádza k únave. Systém elektrických obvodov je nízkonapäťový a veľmi bezpečný, plastová izolácia zaisťuje ochranu obsluhy systému. Spúšť a spínač sú veľmi praktické a pri nahromadení prachu vo vnútri systému môže byť mechanizmus jednoducho odmontovaný a prach môže byť odstránený pomocou stlačeného vzduchu.

Núdzové zastavenie: Toto tlačidlo poskytuje bezpečnosť všetkým osobám v okolí pracovnej oblasti. Ktokoľvek v blízkosti podávača drôtu môže zastaviť prácu stlačením núdzového tlačidla.

Viacúčelový vozík: Tento vozík bol navrhnutý pre prácu v zhoršených pracovných podmienkach. Pneumatiky sa nevypustia za žiadnych okolností a ložiská kolies vrátane otáčacieho mechanizmu sú úplne utesnené. Rám vozíka poskytuje ochranu celému zariadeniu a umožňuje ľahký presun celého systému.

Stavebnicový dizajn: Kontrolná jednotka je oddelená a umožňuje rýchle odpojenie alebo výmenu v prípade problémov. Celý systém obsahuje spoje, ktoré môžu byť veľmi rýchlo zmontované alebo demontované.

Ďalšie voliteľné príslušenstvo

- set náhradných spotrebných súčiastok
- uhlová tryska pre nástrek napr. vnútorných strán trubiek
- systém pre podávanie drôtu zo sudu
- diaľkový ovládací panel pre kontrolu napätia, prúdu a tlaku vzduchu

<https://www.gamin.sk/avd-456-hd/>