

### Recyklácia rozpúšťadiel

Destilačné prístroje umožňujú recykláciu a opätovné použitie rozpúšťadiel, ktoré sa používajú na čistenie a odmasťovanie v najrôznejších oblastiach. Využitím jednoduchého princípu destilácie je znečistené rozpúšťadlo očistené od živíc, pigmentov, lakov, olejov atď.

Zvyšky z destilácie sa usádzajú na dne kotla (fóliového vrecúška) a po ukončení destilácie môžu byť bez problémov odstránené. Čisté rozpúšťadlo sa zachytáva v nádrži a opätovne sa používa.

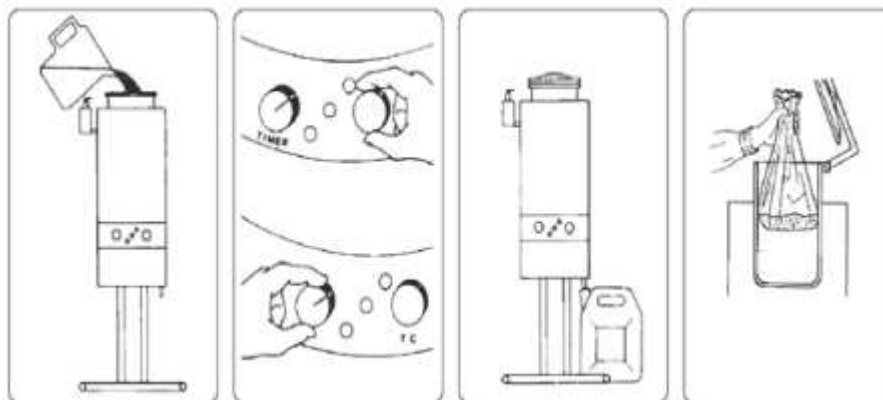
### Funkčný princíp

Znečistené rozpúšťadlá sú zahrievané a odparované v kotly z ušľachtilej ocele.

Rovnomerný ohrev prebieha pomocou plášťa tvoreného teplonosným olejom, ktorý je zahrievaný jedným alebo viacerými vykurovacími odpormi.

Destilácia a chladenie je riadené regulačným termostatom a elektrickými spínacími hodinami. Výpary z rozpúšťadla sa dostanú zberným parným potrubím do chladiča a kondenzujú.

Destilát je zachycovaný do kanistra a je možné ho ihneď znova použiť.



1. Nasadte fóliové vrecko a naplňte
2. Nastavte pracovnú teplotu a dobu destilácie
3. Automatická destilácia
4. Po ukončení destilácie vyberte fóliové vrecko so zvyškami

### Obsluha

Destilačný cyklus prebieha automaticky. Obsluha je obmedzená na plnenie a odstraňovanie zvyškov.

### Bezpečnosť

Destilačné prístroje normálne pracujú s atmosférickým tlakom. Pri vzostupe teploty výpadkom chladiaceho zariadenia alebo regulačného termostatu sa proces destilácie okamžite a automaticky preruší.

Všetky prístroje a zariadenia sú konštruované podľa európskych noriem, napr. Atex 95 (Smernica 94/9 ES).

Všetky prístroje nesú označenie CE.



Kombinácia destilačného zariadenia s nádržami pre znečistené a čisté rozpúšťadlo

### Účinnosť

V závislosti na stupni znečistenia je spätne získaných až 97% podielu rozpúšťadla.

### Náklady

Výhodná cena a nízke prevádzkové náklady zaisťujú rýchlu amortizáciu.

### Oblasti použitia

Mechanika, elektronika, chémia, farmaceutický priemysel, priemysel pre spracovanie farieb, lakov, živíc a plastov, kožiarsky a nábytkársky priemysel, grafický priemysel.

### Prístrojový rad DI / D (RS)

Rad prístrojov DI / D (RS) presvedčí skúsenosťami trvajúcimi desaťročia. Tieto prístroje stanovili meradlá súhrou geometrie a spoľahlivosti, optimálnym použitím komponentov, kotla, olejového plášťa s vyrovnávacím systémom a veľkoryso dimenzovanými trvanlivými vykurovacími tyčami. Prístroje zvlášť vynikajú svojou robustnosťou.

Všetky prístroje rady DI / D (RS) sú priamo či dodatočne vybavené vákuovým systémom, ktorý sa využíva pre určité typy rozpúšťadiel.

Rad RS je možné ďalej vybaviť početným nadštandardným vybavením, ako napríklad miešacím zariadením, automatickým plnením, automatickým vyprázdňovaním (iba pre kvapalnú zvyšku), rôznymi procesnými parametrami atď.



DI 15 (RS 120)



DI 30 (RS 250)

### Rad prístrojov DI (RSI)

Prístroje radu DI 60 (RSI 600) a DI 120 (RSI 1200) sú konštruované o niečo jednoduchšie, bez toho, aby sa u nich vzdávalo nášho vysokého štandardu. Táto cenovo výhodná alternatíva nájde vo Vašej spoločnosti oprávnené početné jednoduché uplatnenie a bude mnoho rokov slúžiť k Vašej spokojnosti.

Vašu prácu zaručene zjednoduší príslušenstvo, ako sú otvory na sledovanie vo veku so stieracím systémom na naše fóliové vrecká.

Radi by sme Vás upozornili na našu kombináciu zariadenia pre úpravu rozpúšťadiel s prístrojom na umývanie súčastí alebo striekacích pištolí.

Znečistené rozpúšťadlo je automaticky dopravované do destilačného prístroja. Čisté rozpúšťadlo je po skončení procesu znovu čerpané do umývacieho prístroja.

Rozsah práce je obmedzený na vloženie fóliového vrečka do destilačného prístroja, zapnutie čerpadla a kontroly plnenia. Po skončení procesu potom na odobratie fóliového vrečka so zvyškami.

Samozrejme môžu byť oba prístroje v prevádzke tiež samostatne a nezávisle.



Plnicí kohout



Průhledítka ve víku



Fóliové sáčky



D 60 (RS 600) / DI 120 (RS 1200)



DI 60 (RSI 600) / DI 120 (RSI 1200)



D 160 (RS 1600)



D 230 (RS 2300)

### Technická špecifikácia

Model	DI 15 (RS 120)	DI 30 (RS 250)	D 60 (RS 600)	D 120 (RS 1200)	DI 60 (RSI 600)	DI 120 (RSI 1200)	D 160 (RS 1600)	D 230 (RS 2300)
Plniace množstvo	12 litrov	25 litrov	60 litrov	120 litrov	60 litrov	120 litrov	160 litrov	230 litrov
Elektrický výkon	1,04 kW	2,04 kW	4,18 kW	10,18 kW	3,05 kW	6,60 kW	9,7 kW	17 kW
Napätie (Volty)	230	230	400	400	230	400	400	400
Regulačná teplota T2 (H) na pranie aj T3 (L)	40 - 200 °C 40 - 160 °C							
Doba destilácie	3,5-4,5 h	3,5-5 h	4-5 h	4-5 h	5-6 h	5-6 h	4 - 5,5 h	4 - 5,5 h
<b>Možno dokúpiť (za príplatok):</b>								
Chladiaci blok INOX (X)	•	•	sériovo	sériovo	sériovo	sériovo	sériovo	sériovo
Teflónové tesnenie	•	•	•	sériovo	•	sériovo	•	•
Miešacie zariadenie (Q)	-	•	•	•	-	-	-	-
Chladenie vodou (W)	•	•	•	•	-	-	-	-
Elektronická karta „Stop+Go“ (E)	•	•	sériovo	sériovo	•	•	•	•
Vákuové zariadenie (V)	•	•	•	•				
Fóliové vrečko (pri miešacom zariadení nie)	•	•	•	•	•	•	•	
Plniace hrdlo na okraji kotla (B)	-	-	sériovo	sériovo	sériovo	sériovo	sériovo	sériovo
Plne automatické plnenie (C)	-	-	•	•	-	-	-	-
Aut. vyprázdňovanie (U)	-	-	•	•	-	-	-	-
Rozmery v cm (ŠxHxV)	60x60x130	60x100x120	80x120x170	110x150x200	70x110x170	100x140x200	152x118x223	180x150x245
Hmotnosť	75 kg	140 kg	320 kg	550 kg	250 kg	400 kg	540 kg	1000 kg

### Prístroje pre destiláciu rozpúšťadiel určené pre priemysel

Priemyslové prístroje sú vybavené vnútorným miešacím zariadením a odškrabávačom (na vyžiadanie), ktoré udržiavajú produkt v pohybe, čím je zamedzené prichytenie na stene a dne kotla.

Otáčaný kotol zhotovený z ocele V2 s hrúbkou 8 mm zaručuje vysokú odolnosť a dlhú životnosť. Celková kapacita kotla je vzhľadom k maximálnemu objemu náplne mimoriadne vysoká a umožňuje perfektné oddelenie rozpúšťadla a nečistôt vďaka redukcii javu vlečenia.

Priemer kotla, oproti jeho hrúbke veľmi veľký, rozširuje odparovaciu plochu, destilácia je tak optimalizovaná. Vďaka možnosti takmer kompletného vyklopenia kotla je navyše vyprázdňovanie a čistenie mimoriadne jednoduché.

Kontrola riadená mikroprocesorom umožňuje optimálnu prevádzku, odpovedajúci príslušnému spracovávanému produktu. Proces, ktorý je možné rozdeliť maximálne na 6 úsekov, umožňuje okamžitú úpravu hodnôt podľa vývoja chemicko-fyzikálnych javov a hlavne s ohľadom na špecifické teplo, odparovaciu energiu, tlak pary a rôzne destilačné teploty.



### Táto flexibilita umožňuje

- stupeň úpravy pre zmes kvapaliny s kvapalinou, kvapaliny s pevnou látkou a pre vysoké koncentrácie
- sušenie zvyškov na najvyššej možnej fyzikálnej úrovni
- ciele korigujúce zásahy do rozsahu a do doby pre odstránenie abnormálnej tvorby peny
- linearita a konštantnosť teplotného rozdielu medzi vykurovacím médiom a produktom, aj u riedidiel s obzvlášť širokým rozpätím destilácie
- bezpečné zachádzanie s rozpúšťadlami nestálymi voči teplu a s nečistotami

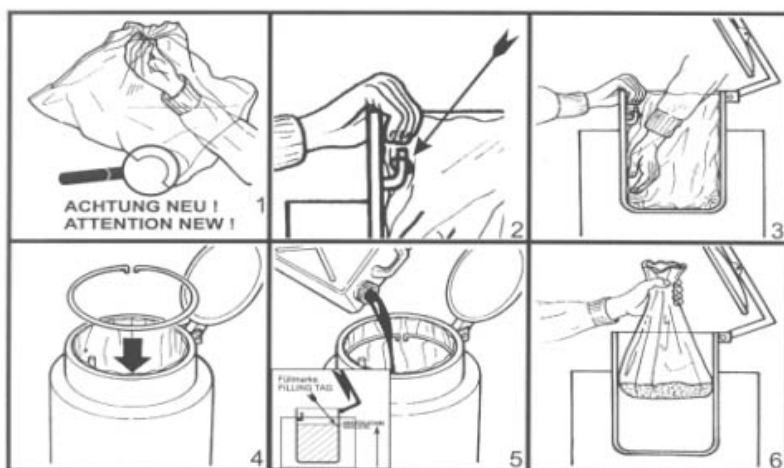
### Príslušenstvo - fóliové vrecká

Špeciálne vrecká odolávajúce vysokým teplotám a rozpúšťadlám použiteľné do 230 °C slúžiacie na zachytávanie zvyškov farieb v kotly. Zabraňujú znečisteniu kotla a spolu so zvyškami farieb sa likvidujú ako nebezpečný odpad. Sú dodávané v baleniach po 50 kusoch.



Objednávacie číslo	Popis	Rozmer
BEUT 12B	Fóliové vrecká pre DI 15 (RS 120)	380 x 0,05 x 520 mm
BEUT 25B	Fóliové vrecká pre DI 30 (RS 250)	505 x 0,05 x 520 mm
BEUT 60B	Fóliové vrecká pre D 60 (RS 600)	630 x 0,05 x 880 mm
BEUT 60U (L)	Fóliové vrecká pre D 60 (RS 600)	630 x 0,05 x 1000 mm
BEUT 60U-70 (L)	Fóliové vrecká pre D 60 (RS 600)	630 x 0,07 x 1000 mm
BEUT 120B	Fóliové vrecká pre D 120 (RS 1200)	835 x 0,05 x 1030 mm
BEUT 120B (L)	Fóliové vrecká pre D 120 (RS 1200) / D 160 (RS 1600)	835 x 0,05 x 1400 mm
BEUT 120U-70 (L)	Fóliové vrecká pre D 120 (RS 1200) / D 160 (RS 1600)	835 x 0,07 x 1400 mm

Návod na použitie vrecka:



1. Pred vložením do kotla vtiahneme rohy vrecka dovnútra
2. Otvor v hornej časti vrecka navliekne na odtokovú trubicu vo vnútri kotla
3. Vrecko v kotly upravíme
4. Nasadíme fixačný krúžok
5. Nalejeme znečistené rozpúšťadlo
6. Po destilácii vrecko s destilačným zvyškom (zvyšky farieb) zlikvidujeme

<https://www.gamin.sk/recyklacia-rozpustadiel-rs-di/>